

# REUNIÓN INFORMAL SEMANAL: INSPECCIÓN, MANTENIMIENTO Y OPERACIÓN DE UNA PLATAFORMA AÉREA

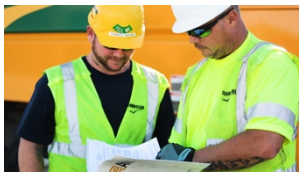
Semana del

## MENSAJE CORPORATIVO

## INSPECCIÓN, MANTENIMIENTO Y OPERACIÓN DE UNA PLATAFORMA AÉREA



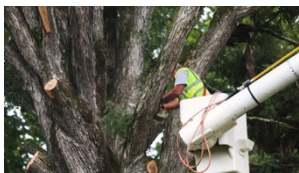
Una plataforma aérea o un camión grúa es el equipo más común utilizado en nuestras operaciones. Mantenerlo adecuadamente e inspeccionarlo diariamente no solo es esencial, sino que también es obligatorio.



Los riesgos y peligros más comunes asociados con su uso son: **fallo de la pluma, fallo hidráulico, líneas eléctricas aéreas durante el funcionamiento y fallo del equipo durante la conducción**, como frenos o neumáticos



Use la **lista de verificación de mantenimiento diario** de la plataforma aérea al llevar a cabo sus inspecciones. Inspeccione visualmente el bastidor principal, la placa giratoria, la pluma, todos los cilindros y el cubo del vehículo. Lleve a cabo pruebas operativas en el sistema hidráulico, estabilizadores, controles y todos los dispositivos de seguridad.



Durante las operaciones, todos los operadores de cubo deben estar asegurados con un arnés al cubo. Recuerde, **la protección contra caídas es una de nuestras claves para la vida**.



Mantenga **distancias mínimas de aproximación** en todo momento con cualquier línea eléctrica aérea. Esta también es una de nuestras claves para la vida. Al mover el cubo, siempre mantenga **los ojos en la dirección en la que se mueve el cubo**. Siempre mantenga los conductores eléctricos frente a usted. **Nunca opere de espaldas a los conductores**.

## VIDEOS DE SEGURIDAD

Inglés: [vimeo.com/townsendcorp/9ne](https://vimeo.com/townsendcorp/9ne)

Español: [vimeo.com/townsendcorp/9ns](https://vimeo.com/townsendcorp/9ns)

## OBJETIVOS OPERACIONES REGIONALES/LOCALES

Semana pasada

Esta semana

## RECORDATORIO IMPORTANTE

## CONSEJOS DIARIOS DE SEGURIDAD

### LUNES

¿Qué debe hacer si nota una grieta de 4" (10 cm) al costado del cubo durante su inspección diaria? Notificar a su supervisor y retirar la unidad de servicio.

### MARTES

¿Hasta dónde se debe extender la pluma durante su inspección diaria? La pluma se debe extender por completo y se la debe hacer girar en un círculo completo alrededor del camión antes de la operación diaria.

### MIÉRCOLES

¿Qué documento debe usar como guía en su inspección diaria del dispositivo aéreo? La parte diaria del informe de la Reunión de seguridad semanal de limpieza y mantenimiento de líneas.

### JUEVES

¿Cuándo se debe probar dieléctricamente su unidad aérea? Nuestro programa de mantenimiento requiere una inspección anual, que generalmente se realiza como parte de la inspección anual del DOT.

### VIERNES

¿Es necesario que use su PPE mientras realiza el "vuelo previo" diario? Sí, se requiere un casco, gafas de seguridad y ropa de alta visibilidad.

### SÁBADO

¿Debe bajar los estabilizadores mientras realiza el vuelo previo diario de la pluma? Sí, los estabilizadores se deben bajar por completo. Se debe inspeccionar el funcionamiento de los estabilizadores, incluido el sistema de bloqueo de los estabilizadores.

## CONSEJO DE SEGURIDAD PARA CONDUCIR

### Círculo de seguridad

Asegúrese de hacer un "Círculo de seguridad" antes de conducir su vehículo. Preste especial atención a la sujeción de la carga y a plumas elevadas.

# INSPECCIÓN, MANTENIMIENTO Y OPERACIÓN DE UNA PLATAFORMA AÉREA

Registro en la reunión informal semanal

Empresa: \_\_\_\_\_ Ubicación: \_\_\_\_\_

Supervisor: \_\_\_\_\_ Fecha: \_\_\_\_\_

- |           |           |
|-----------|-----------|
| 1. _____  | 21. _____ |
| 2. _____  | 22. _____ |
| 3. _____  | 23. _____ |
| 4. _____  | 24. _____ |
| 5. _____  | 25. _____ |
| 6. _____  | 26. _____ |
| 7. _____  | 27. _____ |
| 8. _____  | 28. _____ |
| 9. _____  | 29. _____ |
| 10. _____ | 30. _____ |
| 11. _____ | 31. _____ |
| 12. _____ | 32. _____ |
| 13. _____ | 33. _____ |
| 14. _____ | 34. _____ |
| 15. _____ | 35. _____ |
| 16. _____ | 36. _____ |
| 17. _____ | 37. _____ |
| 18. _____ | 38. _____ |
| 19. _____ | 39. _____ |
| 20. _____ | 40. _____ |